

ПАСПОРТ ДОСТУПНОСТИ
объекта социальной инфраструктуры и услуг в приоритетных сферах
жизнедеятельности инвалидов и других маломобильных групп
населения
№ 140

1. Общие сведения об объекте социальной инфраструктуры и услуг в
приоритетных сферах жизнедеятельности инвалидов и других
маломобильных групп населения (далее – объект)

- 1.1. Наименование (вид) объекта: Детский сад № 12 (здание №1).
- 1.2. Адрес объекта, телефон, e-mail: 644030, г. Омск, ул. Киевская, д.6, (3812) 46-03-34, mdou_12ov@mail.ru.
- 1.3. Сведения о размещении объекта:
- отдельно стоящее здание 2 этажа, 919,8 кв.м;
- наличие прилегающего земельного участка (да, нет); 4690 кв.м.
- 1.4. Год постройки здания: 1975, год последнего капитального ремонта: не проводился.
- 1.5. Дата предстоящих плановых ремонтных работ: текущего 01.08.2019 г., капитального не планируется.
- 1.6. Название государственного учреждения Омской области, функции учредителя которого осуществляет орган исполнительной власти Омской области, органа местного самоуправления Омской области, юридического лица, индивидуального предпринимателя (далее – участник): Бюджетное дошкольное образовательное учреждение города Омска «Детский сад № 12 общеразвивающего вида», БДОУ г. Омска «Детский сад № 12 общеразвивающего вида», (здание №1)
(полное наименование, сокращенное наименование)
- 1.7. Юридический адрес участника, телефон, e-mail: 644030, город Омск, ул. Киевская, дом.6, (3812) 46-03-34, mdou_12ov@mail.ru.
- 1.8. Основание для пользования объектом: оперативное управление, аренда, собственность (нужное подчеркнуть).
- 1.9. Форма собственности: государственная, негосударственная (нужное подчеркнуть).
- 1.10. Территориальная принадлежность: федеральная, региональная, муниципальная (нужное подчеркнуть).
- 1.11. Вышестоящая организация (наименование) Департамент образования Администрации г. Омска
- 1.12. Адрес вышестоящей организации, телефон, e-mail: 644043, г. Омск, ул.Карла Либкнехта, д.33, тел.(3812) 20-11-92, obrazovanie@admomsk.ru

2. Характеристика деятельности организации на объекте
(по обслуживанию населения)

2.1. Сфера деятельности: труд и занятость, здравоохранение, социальная защита, спорт и физическая культура, информация и связь, культура, транспорт, образование, торговля, общественное питание, бытовое обслуживание, жилищный фонд, административные здания и учреждения *(нужное подчеркнуть)*.

2.2. Виды оказываемых услуг: воспитание, обучение и развитие воспитанников, предоставление услуг по содержанию воспитанников в период их пребывания в Учреждении.

2.3. Форма оказания услуг: на объекте, с длительным пребыванием, в том числе проживанием на дому, дистанционно *(нужное подчеркнуть)*.

2.4. Категории обслуживаемого населения по возрасту: дети, взрослые трудоспособного возраста, пожилые; все возрастные категории *(нужное подчеркнуть)*. В сфере образования: воспитанники, обучающиеся, родители (законные представители), сотрудники объекта; все участники образовательных отношений *(нужное подчеркнуть)*.

2.5. Категории обслуживаемых инвалидов: инвалиды, передвигающиеся на кресле-коляске, инвалиды с нарушениями опорно-двигательного аппарата; нарушениями зрения, нарушениями слуха, нарушениями умственного развития *(нужное подчеркнуть)*.

2.6. Участие в исполнении ИПР инвалида, ребенка-инвалида: да, нет *(нужное подчеркнуть)*.

2.7. Общее количество получателей услуг, обслуживаемых в день 178, количество получателей услуг из числа инвалидов и других маломобильных групп населения, обслуживаемых в день 1.

3. Состояние доступности объекта

3.1. Путь следования к объекту пассажирским транспортом: автобусы 4, 58, 49, маршрутные такси 434, 392, 331, 550, 4, 303. До остановки ул. Полторацкого.

(описывается маршрут движения с использованием пассажирского транспорта)

наличие адаптированного пассажирского транспорта к объекту нет

3.2. Путь к объекту от ближайшей остановки пассажирского транспорта:

3.2.1. Расстояние до объекта от остановки транспорта 245 м.

3.2.2. Время движения (пешком) 5 мин.

3.2.3. Наличие выделенного от проезжей части пешеходного пути: да, нет *(нужное подчеркнуть)*.

3.2.4. Перекрестки: нерегулируемые; регулируемые, со звуковой сигнализацией, таймером *(нужное подчеркнуть)*.

3.2.5. Информация на пути следования к объекту: акустическая, тактильная, визуальная, отсутствует *(нужное подчеркнуть)*.

3.2.6. Перепады высоты на пути: есть, нет *(нужное подчеркнуть)*, дефекты покрытия, бордюры.

(описание)

их обустройство для инвалидов на кресле-коляске: да, нет (нужное подчеркнуть).

3.3. Организация доступности объекта для инвалидов – форма обслуживания

Категория инвалидов (вид нарушения)	Вариант организации доступности объекта (формы обслуживания) ¹⁾
С нарушениями зрения	ДУ
Передвигающиеся в креслах-колясках	ВНД
С нарушениями слуха	ДУ
С нарушениями умственного развития	А
С нарушениями опорно-двигательного аппарата	ДУ
Все категории инвалидов и маломобильных групп населения	ДУ

¹⁾ Указывается один из вариантов: "А" – доступность всех зон и помещений (универсальная), "Б" – выделены для обслуживания инвалидов специальные участки и помещения; "ДУ" – объект условно доступен; "ВНД" – объект временно недоступен.

3.4. Состояние доступности основных структурно-функциональных зон

№ п/п	Основные структурно-функциональные зоны	Состояние доступности, в том числе для основных категорий инвалидов ¹⁾	Приложение	
			№ на плане	№ фото
1	Территория, прилегающая к зданию (участок)	ДУ		1-3
2	Вход (входы) в здание	ДУ		4-7
3	Путь (пути) движения внутри здания (в том числе пути эвакуации)	ДУ		8-11
4	Зона целевого назначения здания (целевого посещения объекта)	ДУ		12-16
4.1	Жилые помещения (в этой зоне прописываются жилые комнаты общежитий, палаты стационаров, интернатов, санаториев и т.д.)	ДП-В		14
5	Санитарно-гигиенические помещения	ДУ		17-21
6	Система информации и связи (на всех зонах)	ДУ		22,23
7	Пути движения к объекту (от остановки транспорта)	ДУ		

¹⁾ Указывается: "ДП-В" – объект доступен полностью всем; "ДП-И" ("К", "О", "С", "Г", "У") – объект доступен полностью избирательно ("К" – для передвигающихся в кресле-коляске, "О" – с нарушениями опорно-двигательного аппарата, "С" – для инвалидов с нарушениями зрения, "Г" – для инвалидов с нарушениями слуха, "У" – для инвалидов с нарушениями умственного развития); "ДЧ-В" – объект доступен частично всем; "ДЧ-И" ("К", "О", "С", "Г", "У") – объект доступен частично избирательно ("К" – для передвигающихся в кресле-коляске, "О" – с нарушениями опорно-двигательного аппарата, "С" – для инвалидов с нарушениями зрения, "Г" – для инвалидов с нарушениями слуха,

"У" – для инвалидов с нарушениями умственного развития); "ДУ" – объект условно доступен; "ВНД" – объект временно недоступен.

**3.5. Итоговое заключение о состоянии доступности объектов (по наименьшему значению 2, 3, 4 функциональных зон, табл. 3.4)
в настоящее время доступен условно - ДУ**

3.6. Состояние доступности объекта

Наименование показателя доступности для инвалидов объектов и услуг	Значение показателей ¹⁾			Управленческие решения	Дата исполнения решений
	Установлено соблюдение норм, ед.	Выявлено несоблюдение норм, ед.	Доля, %		
1. Объект введен в эксплуатацию после 01.07.2016 и полностью соответствует требованиям доступности для инвалидов объектов и услуг		1		Объект 1975 года постройки.	
2. В результате проведения после 01.07.2016 капитального ремонта, реконструкции, модернизации объект соответствует требованиям доступности для инвалидов объектов и услуг		1		Капитальный ремонт не проводился.	
2.1. Объект, на котором до проведения капитального ремонта или реконструкции обеспечивается доступ инвалидов к месту предоставления услуги, предоставление необходимых услуг в дистанционном режиме, предоставление, когда это возможно, необходимых услуг по месту жительства инвалида, на котором в настоящее время невозможно полностью обеспечить доступность с учетом потребности инвалидов.		1			
3. На объекте установлено или выявлено:					
3.1. Обеспечение доступа к месту предоставления услуги		1		Предусмотреть стрелки-указатели, специальные знаки доступности. Устранить препятствие в виде бордюра.	4кв.2025г.

Наименование показателя доступности для инвалидов объектов и услуг	Значение показателей ¹⁾			Управленческие решения	Дата исполнения решений
	Установлено соблюдение норм, ед.	Выявлено несоблюдение норм, ед.	Доля, %		
3.2. Предоставление необходимых услуг в дистанционном режиме	1				
3.3. Предоставление, когда это возможно, необходимых услуг по месту жительства инвалида	1				
3.4. Сопровождение инвалидов по зрению и с нарушениями опорно-двигательного аппарата	1				
3.5. Обеспечено сопровождение получателя услуг по территории организации при пользовании услугами	1				
3.6. Оказание помощи инвалидам в преодолении барьеров при предоставлении им услуг	1				
4. На объекте обеспечиваются условия индивидуальной мобильности инвалидов и возможность для самостоятельного их передвижения по объекту, в том числе имеются:					
4.1. Выделенные стоянки автотранспортных средств для инвалидов 10 %		1		Организовать парковку, на которой предусмотреть 10 % мест (но не менее одного места) для стоянки автомашины инвалида на кресле-коляске размером 6,0х3,6 м. Нанести дорожную разметку и установить знак на вертикальной поверхности на высоте	Написать письмо в Администрацию ЛАО г. Омска

Наименование показателя доступности для инвалидов объектов и услуг	Значение показателей ¹⁾			Управленческие решения	Дата исполнения решений
	Установлено соблюдение норм, ед.	Выявлено несоблюдение норм, ед.	Доля, %		
				не менее 1,5 м. «Зона ответственности» Администрации ЛАО г. Омска	
4.2. Устройство входных групп с учетом потребностей инвалидов		1		Оборудовать входную группу доступную для МГН.	
4.3. Размещение оборудования и носителей информации с учетом потребностей инвалидов		1		Предусмотреть стрелки-указатели, специальные знаки доступности. Предусмотреть контрастную окрашенную полосу на путях движения. Обозначить зону открывания дверей.	
4.4. Дублирование необходимой для инвалидов звуковой и зрительной информации, а также надписей, знаков и иной текстовой и графической информации знаками, выполненными рельефно-точечным шрифтом Брайля и на контрастном фоне		1		Оборудовать тактильную информацию.	
4.5. Предоставление услуг инвалидам по слуху с использованием русского жестового языка	1				
4.6. Сменные кресла-коляски	1				
4.7. Поручни		1		Лестница (наружная): установить боковые поручни на высоте 0,9м., 0,7м. и 0,5м., выступающие за марш лестницы на 0,3м., и имеющие нетравмоопасное завершение.	
4.8. Пандусы		1		Оборудовать пандус. Максимальная высота	

Наименование показателя доступности для инвалидов объектов и услуг	Значение показателей ¹⁾			Управленческие решения	Дата исполнения решений
	Установлено соблюдение норм, ед.	Выявлено несоблюдение норм, ед.	Доля, %		
				<p>одного подъема (марша) пандуса не должна превышать 0,8 м при уклоне не более 1:20 (5%)</p> <p>Пандусы в своей верхней и нижней частях должны иметь горизонтальные площадки размером не менее 1,5х1,5м.</p> <p>По продольным краям маршей пандусов для предотвращения соскальзывания трости или ноги следует предусматривать колесоотбойники высотой не менее 0,05 м.</p> <p>Окрасить контрастным цветом площадки в начале и конце пандуса. Допускается для выявления граничащих поверхностей применение световых маячков или световых лент.</p> <p>Поручни следует располагать на высоте 0,9 м (допускается от 0,85 до 0,92 м), дополнительно и на высоте 0,5 и 0,7 м.</p> <p>Поручень перил с внутренней стороны должен быть непрерывным по всей высоте.</p> <p>Расстояние между поручнями пандуса принимать в пределах от 0,9 до 1,0 м.</p> <p>Завершающие горизонтальные части поручня должны быть длиннее наклонной части пандуса на 0,3 м (допускается от 0,27 до 0,33 м) и иметь не травмирующее завершение.</p> <p>Поручни и колесоотбойники выделить контрастным цветом.</p>	

Наименование показателя доступности для инвалидов объектов и услуг	Значение показателей ¹⁾			Управленческие решения	Дата исполнения решений
	Установлено соблюдение норм, ед.	Выявлено несоблюдение норм, ед.	Доля, %		
4.9. Подъемные платформы (аппарели), лифты	1				
4.10. Раздвижные двери	1				
4.11. Доступные санитарно-гигиенические помещения	1			Персоналом оказывается ситуационная помощь.	
4.12. Достаточная ширина дверных проемов в стенах, лестничных маршей и площадок		1		<p>Дверь в коридоре: расширить дверь до 0,9м., понизить порог до 0,014м.</p> <p>Группа "Почемучки": расширить дверь до 0,9м., понизить порог до 0,014м.</p> <p>Пути эвакуации: расширить двери до 0,9м., понизить порог до 0,014м. Оборудовать пандус. Кромки ступеней или поручни лестниц на путях эвакуации должны быть окрашены краской, светящейся в темноте, или на них наклеены световые ленты. Оборудовать боковые поручни на высоте 0,5м., 0,7м. и 0,9м.</p>	
4.13. Одно из помещений, предназначенных для проведения массовых мероприятий, оборудовано индукционной петлей и звукоусиливающей аппаратурой	1				
4.14. Предоставление услуг инвалидам по слуху с использованием русского жестового языка, допуском сурдопереводчика и тифлосурдопереводчика	1				

Наименование показателя доступности для инвалидов объектов и услуг	Значение показателей ¹⁾			Управленческие решения	Дата исполнения решений
	Установлено соблюдение норм, ед.	Выявлено несоблюдение норм, ед.	Доля, %		
4.15. Доля работников объекта, прошедших инструктирование, повышение квалификации или обучение по вопросам, связанным с обеспечением доступности для инвалидов объектов и услуг, в соответствии с законодательством Российской Федерации и законодательством субъектов Российской Федерации (в общем количестве таких сотрудников, предоставляющих услуги населению), %			2		
4.16. Предоставление услуг инвалидам с сопровождением ассистента-помощника	1				
4.17. Предоставление услуг инвалидам с сопровождением тьютора		1			
4.18. Доля педагогических работников дошкольных образовательных организаций и общеобразовательных организаций, имеющих образование и (или) квалификацию, позволяющие осуществлять обучение по адаптированным основным общеобразовательным программам, от общего числа педагогических работников объекта			1		
4.19. Официальный сайт объекта адаптирован для лиц с нарушением зрения (слабовидящих).	1				
5. Проведение инструктирования/обучения		1			

Наименование показателя доступности для инвалидов объектов и услуг	Значение показателей ¹⁾			Управленческие решения	Дата исполнения решений
	Установлено соблюдение норм, ед.	Выявлено несоблюдение норм, ед.	Доля, %		
сотрудников об условиях предоставления услуг инвалидам					
6. Доля инвалидов, удовлетворенных качеством предоставления услуг, %			100		
7. Доля инвалидов, получивших мероприятия по социальной реабилитации и/или абилитации (в общей численности инвалидов, имеющих соответствующие рекомендации в индивидуальной программе реабилитации или абилитации), %			100		
8. Доля инвалидов, получивших мероприятия по медицинской реабилитации и/или абилитации (в общей численности инвалидов, имеющих соответствующие рекомендации в индивидуальной программе реабилитации или абилитации), %			0		
9. Доля инвалидов, получающих реабилитационные мероприятия по профессиональной реабилитации (в общем количестве инвалидов, имеющих соответствующие рекомендации в индивидуальной программе реабилитации), %			0		
11. Доля инвалидов, которые получают услуги на дому (в общей численности инвалидов), %			0		

Наименование показателя доступности для инвалидов объектов и услуг	Значение показателей ¹⁾			Управленческие решения	Дата исполнения решений
	Установлено соблюдение норм, ед.	Выявлено несоблюдение норм, ед.	Доля, %		
12. Доля занятых инвалидов трудоспособного возраста (в общей численности инвалидов трудоспособного возраста), %			0		
13. Доля инвалидов, трудоустроенных органами службы занятости (в общем числе инвалидов, обратившихся в органы службы занятости с просьбой о трудоустройстве), %			0		
14. Доля сотрудников, предоставляющих услуги населению и прошедших инструктирование, повышение квалификации или обучение по вопросам, связанным с обеспечением доступности для инвалидов объектов и услуг, в соответствии с законодательством Российской Федерации и законодательством субъектов Российской Федерации (в общем количестве таких сотрудников, предоставляющих услуги населению), %			1		
15. Удельный вес услуг, предоставляемых инвалидам с сопровождением персонала объекта или социальных служб (в общем количестве предоставляемых услуг), %			100		
16. Доля сотрудников организаций, на которых административно-распорядительным актом возложено оказание инвалидам помощи при предоставлении им услуг (в общем количестве персонала, предоставляющего данные услуги			0		

Наименование показателя доступности для инвалидов объектов и услуг	Значение показателей ¹⁾			Управленческие решения	Дата исполнения решений
	Установлено соблюдение норм, ед.	Выявлено несоблюдение норм, ед.	Доля, %		
населению), %					

Примечание: ¹⁾ в колонках на против каждого показателя ставится только одна цифра – 1. Значение "Доля, %" указывается только в показателях, 6-16, при этом доля определяется следующим образом: 11. Доля инвалидов, которые получают услуги на дому (в общей численности инвалидов): всего инвалидов 50, из них 30 получают услугу на дому, значит, $30/50 \times 100 = 60\%$. Если, например, стоянки, пандуса или иного показателя нет, но и не требуются, это считается как соблюдение норм.

4. Управленческое решение (проект)

4.1. Рекомендации по адаптации основных структурных элементов объекта:

№ п/п	Основные структурно-функциональные зоны объекта	Рекомендации по адаптации объекта (вид работы) ¹⁾
1	Территория, прилегающая к зданию (участок)	ремонт текущий
2	Вход (входы) в здание	ремонт капитальный
3	Путь (пути) движения внутри здания (в том числе пути эвакуации)	ремонт текущий
4	Зона целевого назначения здания (целевого посещения объекта)	ремонт текущий
4.1	Жилые помещения (в этой зоне прописываются жилые комнаты общежитий, палаты стационаров, интернатов, санаториев и т.д.)	не нуждается
5	Санитарно-гигиенические помещения	ремонт текущий
6	Система информации на объекте (на всех зонах)	ремонт текущий
7	Пути движения к объекту (от остановки транспорта)	ремонт капитальный
8	Все зоны и участки	ремонт текущий, ремонт капитальный

¹⁾ Указывается один из вариантов (видов работ): не нуждается; ремонт (текущий, капитальный); индивидуальное решение с техническим средством реабилитации; технические решения невозможны – организация альтернативной формы обслуживания.

4.2. Период проведения работ _____
в рамках исполнения _____ п.3.6 Паспорта доступности _____
(указывается наименование документа: программы, плана)

4.3 Ожидаемый результат (по состоянию доступности) после выполнения работ по адаптации _____ ДЧ-В _____
Оценка результата исполнения программы, плана (по состоянию доступности) _____

4.4. Для принятия решения требуется, не требуется (нужное подчеркнуть):
Согласование _____

Имеется заключение уполномоченной организации о состоянии доступности объекта (наименование документа и выдавшей его организации, дата), прилагается _____

4.5. Информация размещена (обновлена) на Карте доступности субъекта Российской Федерации дата _____ <http://zhit-vmeste.ru> _____
(наименование сайта, портала)

5. Особые отметки

Паспорт сформирован на основании (при наличии):

1. Анкеты объекта социальной инфраструктуры от "05" декабря 2018 года.
2. Акта экспертной оценки объекта социальной инфраструктуры от "05" декабря 2018 года.
3. Решения комиссии по формированию доступной среды жизнедеятельности для инвалидов и других маломобильных групп населения (комиссии по проведению обследования и паспортизации объекта и предоставляемых на нем услуг): протокол от "20" декабря 2018 года.

Заведующий



М.Ю.Морозова
(инициалы, фамилия)

Дата "20" декабря 2018 года

Приложение
к Акту обследования ОСИ к паспорту
доступности ОСИ
№ 140
от «05» декабря 2018

Фото № 1



Фото № 2

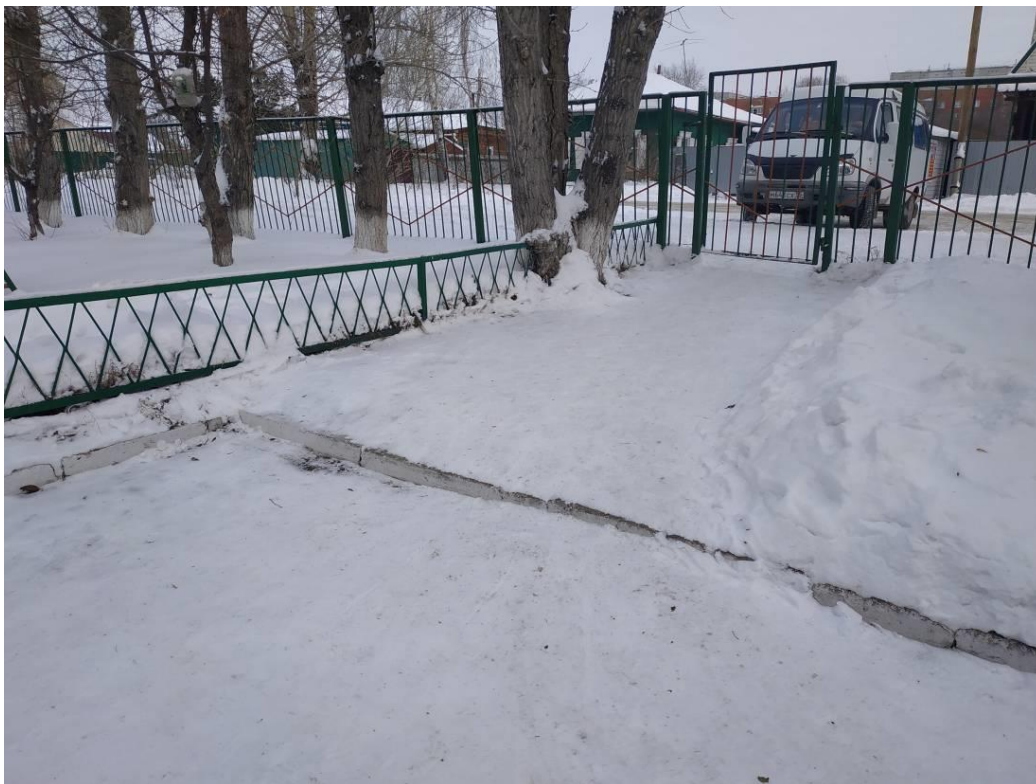


Фото № 3



Фото № 4



Фото № 5



Фото № 6



Фото № 7



Фото № 8

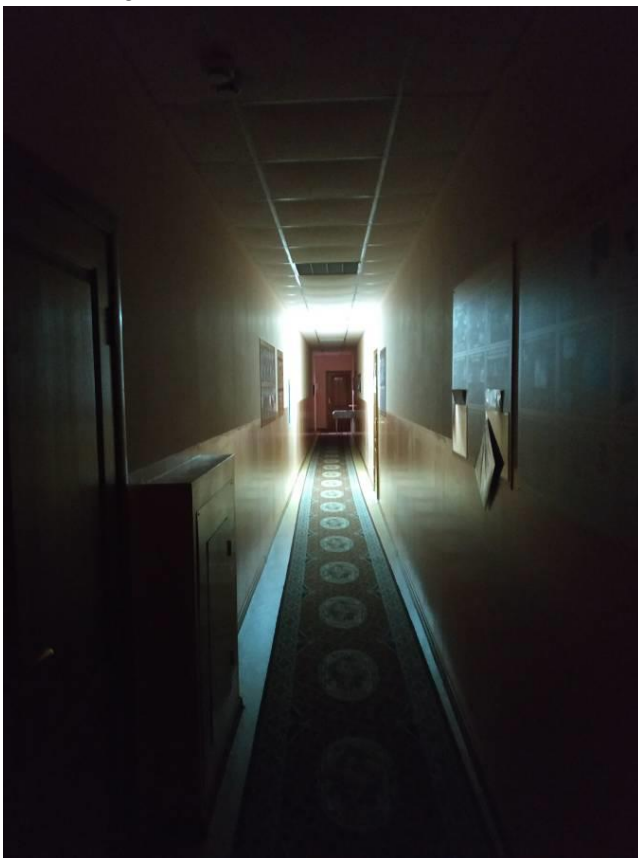


Фото № 9

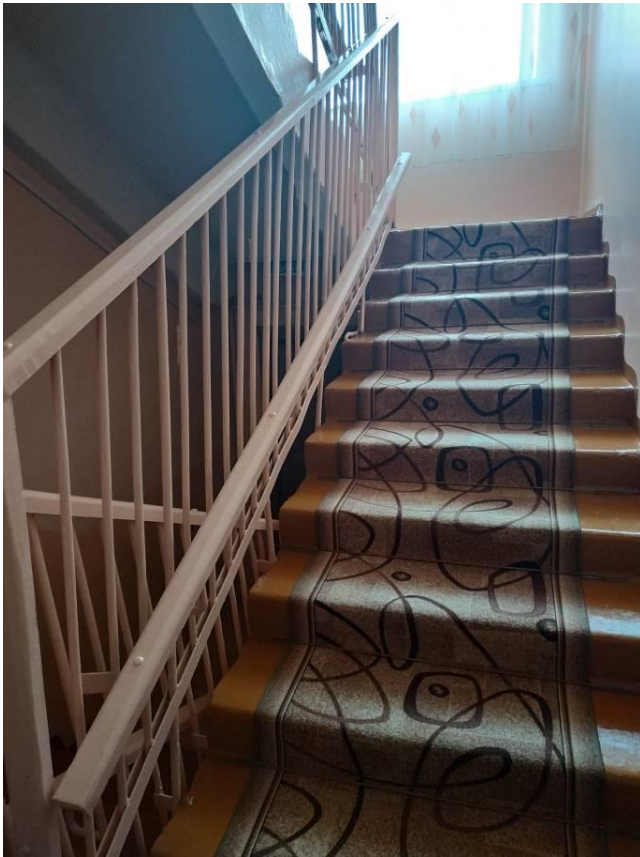


Фото № 10



Фото № 11



Фото № 12



Фото № 13



Фото № 14



Фото № 15



Фото № 16

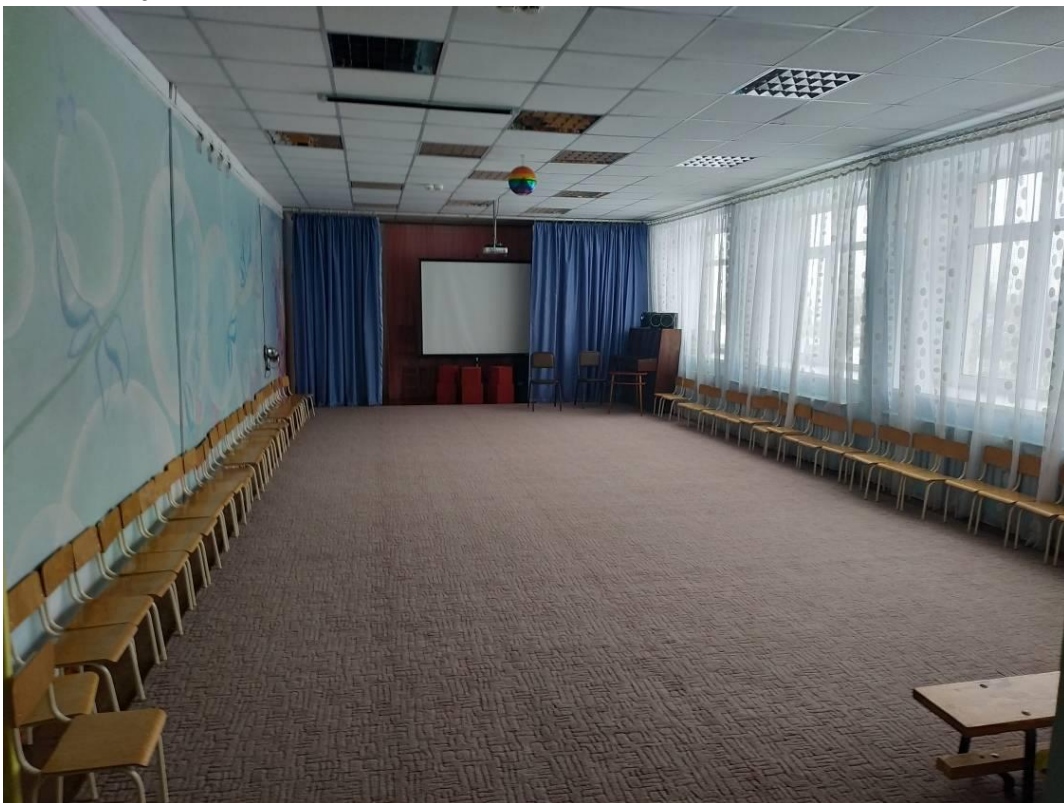


Фото № 17



Φοτο № 18



Φοτο № 19



Фото № 20



Фото № 21



Фото № 22



Фото № 23

